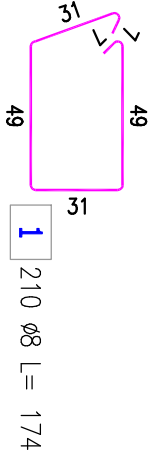
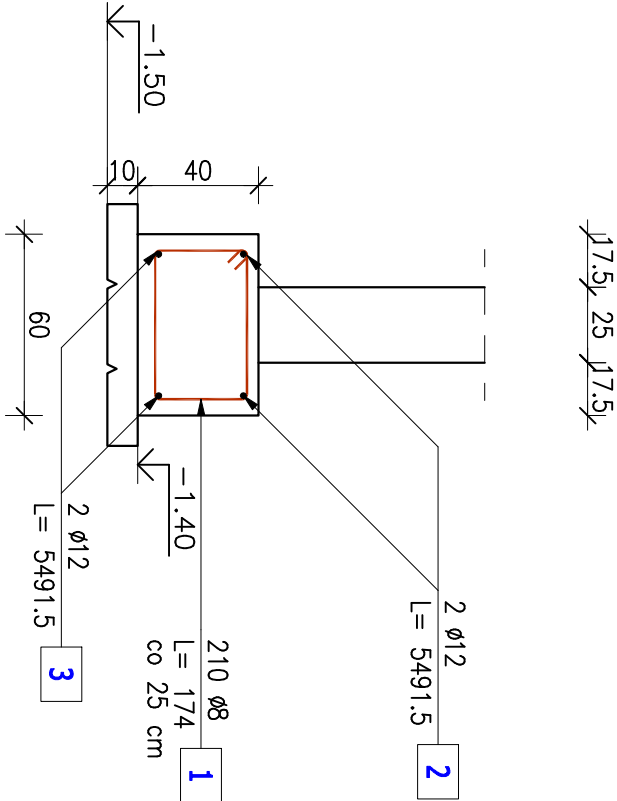


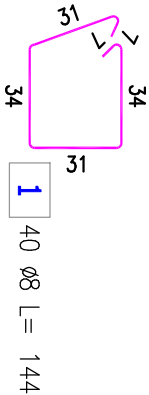
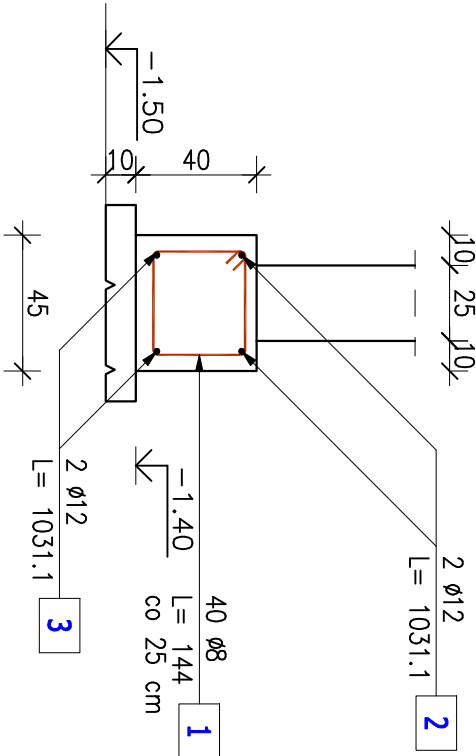
Poz.1 Ława L-1 (52.3mb)

Skala 1 : 25



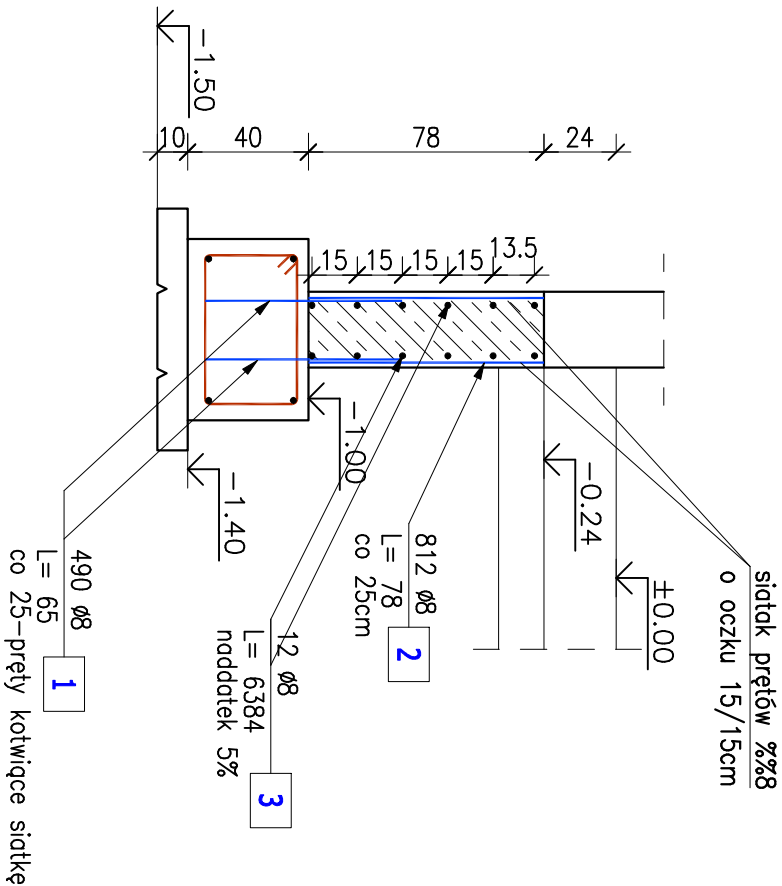
Poz.2 Ława L-2 (9.82mb)

Skala 1 : 25



Poz.3 Ściana SC-1 60.8mb)

Skala 1 : 25

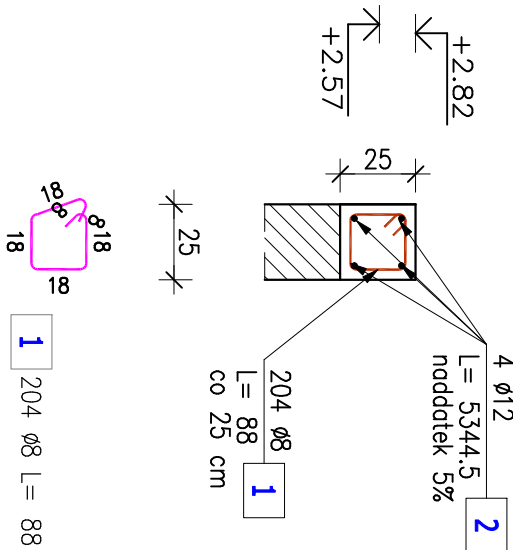


ZESTAWIENIE STALI ZBROJENIOWEJ

POZ.	NR PRĘTA	ø [mm]	DŁUGOŚĆ [m]	ILOŚĆ			DŁ. ŁĄCZNA [m]	
				PRĘTÓW	x POZ.	RAZEM	A-IIIIN	
							ø8	ø12
Poz. 1 – Ława L-1 – 52,3 mb								
1	1	8	1,740	210	1	210	365,40	
	2	12	54,915	2	1	2		109,83
	3	12	54,915	2	1	2		109,83
Poz. 2 – Ława L-2 – 9,82 mb								
2	1	8	1,440	40	1	40	57,60	
	2	12	10,311	2	1	2		20,62
	3	12	10,311	2	1	2		20,62
Poz. 3 – Ściana SC-1 – 60,8 mb								
3	1	8	0,650	490	1	490	318,50	
	2	8	0,780	812	1	812	633,36	
	3	8	63,840	12	1	12	766,08	
Poz. 4 – Wieniec W1 – 50,9 mb								
4	1	8	0,880	204	1	204	179,52	
	2	12	53,445	4	1	4		213,78
DŁUGOŚĆ RAZEM [m]						2320,46	474,68	
MASA JEDNOSTKOWA [kg/m]						0,395	0,888	
MASA [kg]						916,58	421,52	
MASA CAŁKOWITA [kg]							1338,1	

Poz.4 Wieniec W1(50.90mb)

Skala 1 : 25



STAL AIIN,B500B
Beton C20/25

OBJEKT	Kancelaria podwójna dla leśnictw Kłodzka i Łąki Koziełskie	NR
Specjalność	Konstrukcyjno-budowlana	K6
TEMAT	Ławy fundamentowe, ściany fund. wieniec	SKALA 1: 25
LOKALIZACJA	Raszowa ul. Słowackiego dz. 111/4	DATA: 04.2022
PROJEKTANT	inż. Mirosław Maciolek	
Konst. i oprac. Budowlano		
NR UPR. PROJ.	upr. nr 503/02	
OPRACOWAŁ	inż. Mirosław Maciolek	